

! (انظر الخريطة في الصفحة التالية)

تم تحويلكم لـ ANOVA لإجراء فحوصات أمراض الذكورة **Andrologisk utredning**. نحن بحاجة لفحص عينة من السائل المنوي، وذلك قبل زيارتكم الأولى لـ ANOVA.

يجب عليك حجز موعد لزيارة المركز بنفسك:

• الحجز عبر الموقع: [1177.se](http://1177.se) ابحث عن ANOVA (Norra Stationsgatan) وسجل الدخول بواسطة BankID على الجوال. المزيد من المعلومات في [www.anova.se](http://www.anova.se)، انقر على Laboratorium في شريط القوائم في الجزء العلوي.

• يمكنك أيضاً الاتصال بجهاز الرد الآلي الخاص بنا على الرقم ☎ **08-1237 3200** واختر الخيار 2 وستصل بك في أقرب وقت ممكن.  
**التكلفة:** 250 كرونة سويدية. تطبيق قواعد الحماية للخدمات العالية التكلفة - أحضر أي بطاقة إعفاء. إحضار وثيقة الهوية في حالة عدم الحضور (أو إلغاء / إعادة الحجز قبل أقل من 24 ساعة من الزيارة) سيتم استيفاء مبلغ 400 كرونة سويدية من المريض وفقاً لقواعد منطقة ستوكهولم الخاصة برسوم المرضى. لا تطبق قواعد الحماية للخدمات العالية التكلفة في حالة الزيارة الفاتنة أو إلغاء / إعادة الحجز قبل أقل من 24 ساعة من الزيارة.

قبل الزيارة: للحصول على تقييم صحيح لعينة السائل المنوي، يجب الامتناع عن الجماع (القذف) لمدة 2-4 أيام (يومين على الأقل و 4 أيام كحد أقصى). يتم الحصول على نتيجة أكثر أماناً إذا تم الحصول على عينة السائل المنوي (المني) عن طريق الاستمناء في غرفة أخذ العينات في المختبر. يجب عدم استخدام أي نوع من الأنواع المختلفة للمزقات في وقت أخذ العينات لأنها قد تعطي نتائج فحص غير صحيحة.

يجب عليك أن تكون جاهزاً لتعبئة الاستبيان أدناه عند أخذك للعينة

عادة ما يتم حفظ أجزاء من عينة السائل المنوي والنتائج مع البيانات الشخصية لغايات الرعاية، بما في ذلك رعايتك الخاصة، ولغايات معالجتك ومراقبة علاجك، والتدريب المنهجي للموظفين، وأعمال الجودة والتطوير والبحث العلمي. لن تستخدم عينة السائل المنوي لعلاج العقم لدى متزوجين آخرين! وفقاً لقانون البنوك الحيوية، نطلب منك الإقرار على أنك قد قمت بقراءة هذه المعلومات:

لقد تلقيت معلومات تفيد بأنه تم حفظ أجزاء من العينة المأخوذة  (التوقيع)

1. حول تحليل اليوم: Om dagens prov

Personnummer (المواليد (العشرة أرقام)

Förnamn الاسم الأول  Efternamn اسم العائلة

Längd (cm) الطول  **Föregående sädesuttömning (تاريخ آخر قذف) Datum: 202 - -**

Vikt (kg) الوزن  **Dagens prov framtaget** الساعة التي جمعت فيها عينة اليوم  kl

Prov framtaget med: الاستمناء Masturbation  طريقة جمع العينة

Annat sätt أخرى

Fullständigt uppsamlat? Ja  لا

Nej  كلا-هُدِرَ منه في البداية -missat i början

Nej  كلا-هُدِرَ منه في المنتصف -missat i mitten

Nej  كلا-هُدِرَ منه في النهاية -missat i slutet

هل جمع السائل المنوي كله؟

هل عانيت من التهابات أو مشاكل في الأسنان أو حمى أو تلقيت أية لقاحات أو أجريت عمليات جراحية أو استخدمت أدوية أو مستحضرات طبيعية في الأشهر الستة الماضية.

Infektioner, tandbesvär, febertillstånd, vaccinationer, operationer, mediciner eller naturpreparat senaste halvåret.

Legitimation kontrollerad  (signeras av ANOVA)

### Andrologisk utredning فحوصات أمراض الذكورة

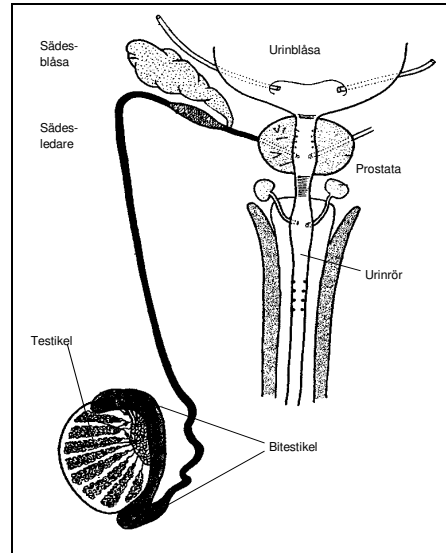
هدف هذه الفحوصات هو إجراء فحوصات وعلاجات ذكورية عميقة للرجال ذوي النتائج المغايرة. بالنسبة للرجال ذوي النتائج المقبولة، يوصى بالقيام بمحاولات مستمرة للحمل العفوي، شريطة أن تكون نتائج فحوصات المرأة طبيعية.

نتائج تحليل الحيوانات المنوية يعطي فكرة عن كيفية تكوين الحيوانات المنوية في الخصيتين وما إذا كان انتقال الحيوانات المنوية من الخصية عبر البربخ و قناة المني إلى الإحليل طبيعياً. توفر الدراسة أيضاً معلومات عن قدرة الحيوانات المنوية على السباحة في عينة السائل المنوي، بشكل عدد الحيوانات المنوية بضع عشرات الآلاف من الكمية الإجمالية لعينات السائل المنوي. يأتي السائل المنوي بشكل رئيسي من الحويصلات المنوية بنسبة (2/3) والبروستات بنسبة (1/3). يكشف فحص السائل المنوي عن كيفية افراز غدة البروستاتا والحويصلات المنوية. تبدأ الحيوانات المنوية التي تنتج بالتشكل قبل ثلاثة أشهر وقبلها بأيام قليلة يتم تخزينها في البربخ. قد تؤثر العدوى (مثل الأنفلونزا أو التهابات الأسنان) التي أصبت بها في الأشهر الثلاثة الماضية على الحيوانات المنوية في العينة.

### Miss vid uppsamling av prov الهدر أثناء أخذ العينة

من الضروري جمع السائل المنوي بأكمله. إذا انسكبت أجزاء منه، عليك الإبلاغ عن ذلك عند تسليم العينة. تبقى آخر القطرات عادة، في فتحة مجرى البول، ولست بحاجة إلى الإشارة لها.

نحن بحاجة إلى معرفة الوزن والطول  
تكوين الجسم له أهمية على توازن الهرمونات، وبالتالي له تأثير على  
بناء الحيوانات المنوية .



### ANOVA på Norra Stationsgatan 69 (Pilen på kartan مؤشر بالسهم)

Du når oss antingen från تصلون إلينا بواسطة

#### Pendeltågsstation محطة القطار

- *Stockholm Odenplan* – uppgång Vanadisvägen/Dalagatan

#### Busshållplats موقف الباص

- *Torsplan* (buss 3, 6, 67, 77)
- *Vanadisplan* eller *Norra Stationsgatan* (buss 57)

#### Tunnelbanestation محطة المترو

- *St Eriksplan* eller *Odenplan*

#### Besöksparkering موقف السيارات

- Karolinska Universitetssjukhuset i Solna (avgift) – ca 10-15 minuters promenad från ANOVA
- Allmänt, avgiftsbelagt parkeringsgarage finns under Torsplan, nedfart från Norra Stationsgatan

