

أهلاً بكم في ANOVA في Norra Stationsgatan 69! (انظر الخريطة في الصفحة التالية)

وفقاً لبرنامج الرعاية الصحية للأزواج بدون أطفال، في مقاطعة ستوكهولم *Stockholms Län Landstings*، يحق لكل الرجال إجراء فحوصات الذكورة. في ANOVA تلتقي بطبيب يتابع فحوصاتك. خلال زيارتك الأولى تترك عينة من سائلك المنوي. إذا كانت نتيجة التحليل مغايرة، يحق لك إجراء فحوصات وعلاجات ذكورية عميقة.

عليك حجز موعد في المختبر:

- الحجز عبر الموقع: 1177.se ابحث عن ANOVA (Norra Stationsgatan) وسجل الدخول بواسطة BankID على الجوال. المزيد من المعلومات في www.anova.se، انقر على Laboratorium في شريط القوائم في الجزء العلوي.
 - يمكنك أيضاً الاتصال بنا على 08-5177 3200 val 2 وترتك رسالة، وسوف نتصل بكم في أقرب وقت ممكن.
- التكاليف:** 350 كرون (أما المريض المحال من قبل طبيب في المستوصف، فيدفع 150 كرون في الزيارة الأولى). وهذا المبلغ يدخل في الـ *högkostnadsskydd*. أجب معك الـ frikort لو كان لديك. في حالة التخلف عن الزيارة، تغرمون مبلغاً قدره 350 كرون، وهذا المبلغ لا يدخل في *högkostnadsskydd*.

للحصول على تقييم أكثر دقة لعينة الحيوانات المنوية، عليكم الحفاظ على الحيوانات المنوية لمدة 2-4 أيام (أي عدم القذف لمدة لا تقل عن يومين ولا تزيد عن أربعة أيام).

يتم الحصول على عينة الحيوانات المنوية (القذف) من خلال الاستمنا. ويفضل أخذ عينة الحيوانات المنوية في غرف خاصة في المختبر. وبخلاف ذلك، تجلب العينة إلى المختبر في أقرب وقت ممكن بعد جمعها، وفي وقت أقصاه ساعة واحدة. عليكم إبقاء العينة على مقربة من الجسم أثناء النقل لكي لا تبرد، وتأكد من احكام غطاء العينة!

أحدثت المعلومات تجددها أيضاً على الموقع www.karolinska.se/andrologilab.

أجلب معك الاستمارة أدناه، وهي معبأة وجاهزة للتسليم، عند حضورك للتحليل

عندما تسلم العينة والاستمارة، أجلب معك إحالة الطبيب remiss أيضاً. التهابات *Infektioner*، أمراض الأسنان *tandbesvär*، أنواع الحمى *andra feberbesvär*، اللقاحات *vaccinationer*، أو العمليات الجراحية *operationer*، التي مررت بها خلال الستة أشهر الماضية، وكذلك الأدوية والمنتجات الطبيعية *naturpreparat*، يمكن أن تؤثر في خصائص عينة السائل المنوي، وبهذا يكون لها تأثير على التقييم. (هذه المعلومات تملأ في الخانة السفلى أدناه)

1. عادة ما يتم تخزين أجزاء من عينة السائل المنوي والنتائج، مع البيانات الشخصية *personuppgifter* لأغراض طبية؛ رعايتك الصحية، وعلاجك ومراقبة العلاج، ولاغراض تعليمية للكادر، وللجودة والتنمية والبحث. ولن يستخدم هذا الاختبار لعلاج أي زوجين آخرين! وفقاً لقانون *biobankslagen* نطلب أن توقع على أنك اطلعت على هذه المعلومات.

التوقيع

لقد حصلت على معلومات حول خزن أجزاء من العينة

1. حول تحليل اليوم: Om dagens prov

Personnummer (المواليد (العشرة أرقام) Namn

Längd (cm) الطول **Föregående** sädesuttömning (تاريخ آخر قذف) Datum

Vikt (kg) الوزن **Dagens prov** framtaget kl الساعة التي جمعت فيها عينة اليوم

Prov framtaget med: قذف خارجي أثناء الجماع **avbrutet samlag** الاستمنا **Masturbation** طريقة جمع العينة **Prov framtaget med:**

RÖKER تدخين Ja Nej

SNUSAR تبغ رطب Ja Nej

Fullständigt uppsamlat? Ja

Nej-missat i början كلا-هُدِرَ منه في البداية

Nej-missat i mitten كلا-هُدِرَ منه في المنتصف

Nej-missat i slutet كلا-هُدِرَ منه في النهاية

هل جمع السائل المنوي كله؟

Infektioner, tandbesvär, febertillstånd, vaccinationer, operationer, mediciner eller naturpreparat senaste halvåret.

Legitimation kontrollerad (signeras av ANOVA)

Andrologisk utredning فحوصات أمراض الذكورة

هدف هذه الفحوصات هو إجراء فحوصات وعلاجات ذكورية عميقة للرجال ذوي النتائج المغايرة. بالنسبة للرجال ذوي النتائج المقبولة، يوصى بالقيام بمحاولات مستمرة للحمل العفوي، شريطة أن تكون نتائج فحوصات المرأة طبيعية.

نتائج عينة الحيوانات المنوية تعطي فكرة عن كيفية تكوين الحيوانات المنوية في الخصيتين *testiklarna*، وإذا ما كان نقل الحيوانات المنوية من الخصية عن طريق قناة البربخ *bitestikelgång* والأسهر *sädesledare* إلى مجرى البول، طبيعي. كما تعطي إشعاراً عن قدرة سباحة الحيوانات المنوية. تشكل الحيوانات المنوية في العينة الواحدة، بضع عشرات من الألف من الكمية الاجمالية من الحيوانات المنوية. يأتي (3/2) السائل المنوي من الحويصلتين المنويتين *sädesblåsor* و (3/1) من البروستاتا. فحص السائل المنوي، يوضح كيف تفرز غدة البروستاتا والحويصلتان المنويتان، إفرازاتهما. الحيوانات المنوية التي تخرج تكون قد بدأت تتشكل قبل ثلاثة أشهر، وتكون في الأيام الأخيرة قد خزنت في البربخ. تؤثر الالتهابات التي تعرضت لها خلال الثلاثة أشهر الماضية (كالإنفلونزا والتهابات الأسنان)، على الحيوانات المنوية في العينة.

Spill vid provlämningen الهدر أثناء أخذ العينة

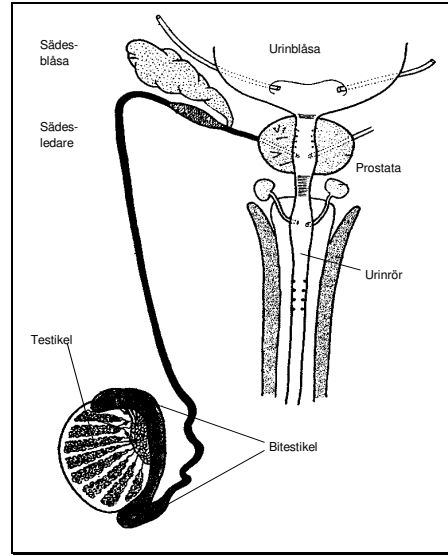
من الضروري جمع السائل المنوي بأكمله. إذا انسكبت أجزاء منه، عليك الإبلاغ عن ذلك عند تسليم العينة. تبقى آخر القطرات عادة، في فتحة مجرى البول، ولست بحاجة إلى الإشارة لها.

نحن بحاجة إلى معرفة الوزن والطول

تكوين الجسم له أهمية على توازن الهرمونات، وبالتالي له تأثير على بناء الحيوانات المنوية.

الجواب

تحصل على نتائج فحوصات الذكورة، من طبيب ANOVA، إذا لم يكن هناك إتفاق على شيء آخر مع الطبيب الذي أحالك إلينا.



ANOVA på Norra Stationsgatan 69 (Pilen på kartan موقع العيادة على الخريطة مؤشر بالسهم)

Du når oss antingen från **تصلون إلينا بواسطة** Pendeltågsstation **محطة القطار**

- **Stockholm Odenplan** – uppgång Vanadisvägen/Dalagatan

Busshållplats موقف الباص

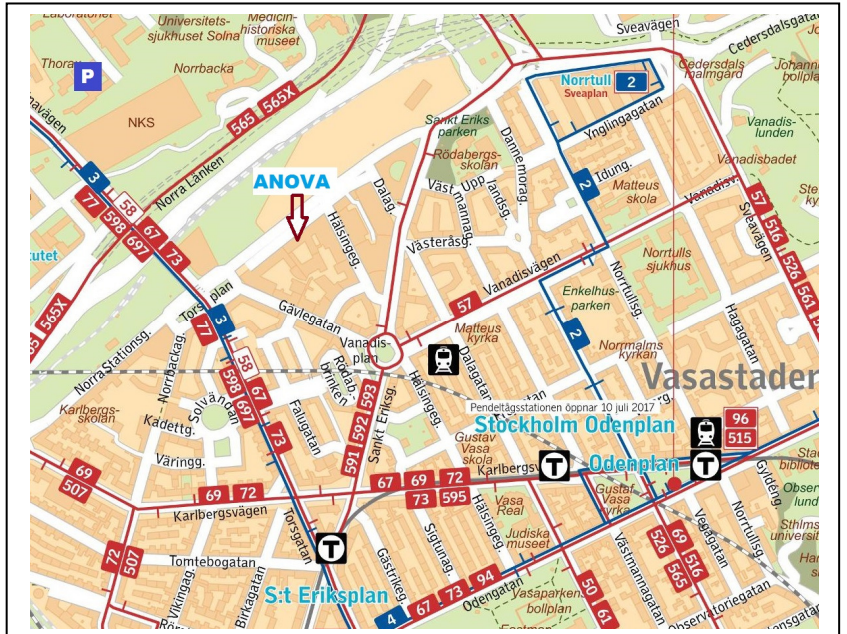
- **Torsplan** (buss **3, 73, 67, 77**)
- **Vanadisplan eller Norra Stationsgatan** (buss **57**)

Tunnelbanestation محطة المترو

- **St Eriksplan eller Odenplan**

Besöksparkering موقف السيارات

- Karolinska Universitetssjukhuset i Solna (avgift) – ca 10-15 minuters promenad från ANOVA
- Allmänt, avgiftsbelagt parkeringsgarage finns under Torsplan, nedfart från Norra Stationsgatan



För information angående stängning under sommar och jul, gå in på www.karolinska.se/andrologilab

للحصول على معلومات عن الدوام خلال الصيف وأعياد الميلاد، انقر www.karolinska.se/andrologilab